

# #68 - CARACTERÍSTICAS DEMOGRÁFICAS Y CLÍNICAS DE PACIENTES REINFECTADOS POR VIRUS HEPATITIS C EN UN HOSPITAL PÚBLICO DE CHILE EN LOS AÑOS 2018 Y 2024

<https://doi.org/10.46613/congastro2024-068>

Marisol Macarena Arratia Pinto<sup>1</sup>, Sebastian Espinoza Hidalgo<sup>1</sup>, Karina Illufi<sup>1</sup>, Gabriel Mezzano Puentes<sup>1</sup>

<sup>1</sup>Universidad de Chile, Hospital del Salvador.

**Introducción:** La infección por Virus Hepatitis C (VHC) es un problema de salud serio a nivel mundial. Al no dejar inmunidad permanente, los pacientes pueden reinfectarse al exponerse nuevamente variando la tasa de reinfección según factor de riesgo. Se recomienda realizar un PCR o carga viral (CV) una vez al año en pacientes con factores de riesgo persistentes de infección. No existen datos en Chile respecto a tasa de reinfección o caracterización de esa población, y en las publicaciones internacionales son escasos los reportes de casos. **Objetivos:** Determinar el porcentaje de re infectados por VHC en los pacientes tratados en el policlínico de virus del Hospital del Salvador entre enero-2018 y julio-2024. Además, describir las características demográficas, clínicas y de genotipificación viral del grupo de re infectados. **Métodos:** Estudio retrospectivo, descriptivo y observacional de pacientes re infectados por VHC tratados en el Policlínico de virus del Hospital del Salvador entre enero del 2018 y Julio del 2024. Se consideró reinfección por VHC a pacientes que contaban con registro en ficha clínica de infección previa tratada. Se analizaron las siguientes variables: edad, sexo, presencia de coinfección con VIH, fecha de diagnóstico, genotipificación, CV, tratamiento y respuesta a las 12 y 24 semanas. **Resultados:** De 430 pacientes con infección por VHC tratados entre los años 2018 y 2024, 11 (2,5%) se re infectaron con una media de 2.75 años de diferencia entre la primera y la segunda infección. Todos del género masculino, con media de edad de 38 años con la mayoría entre los 30 y 40 años (4) al momento de la primera infección. El 54,5% era de nacionalidad chilena. El 72% presentaba coinfección con VIH y 81% el factor de riesgo de ser hombre que tiene sexo con hombre no protegido. Se logró genotipificar al 63% de los casos (7) en ambos episodios de infección, encontrándose que del total de las muestras examinadas el genotipo más frecuente correspondió al 1a, seguido del 4 y finalmente el genotipo 2, difiriendo de lo reportado históricamente a nivel nacional. De los cinco genotipificados en ambos episodios, el 40% (2 pacientes) presentó reinfección con el mismo genotipo. Destaca un paciente con dos genotipos identificados en la misma muestra durante la reinfección. En la primera infección, la CV varió desde 883.000 a 13.500.000 U/ml y en la reinfección de < 12 a 612.000.000 U/ml. Respecto a tratamiento, al 100% se le indicó Velpatasvir/Sofosbuvir por 12 semanas en la reinfección pudiendo objetivarse respuesta virológica (con CV indetectable) al terminar tratamiento en 72,7% (3 pacientes sin exámen) y sostenida a las 24 semanas en sólo 1 (por falta de control o aún no solicitado). Al 100% de los pacientes se les había dado de alta después de la primera infección. **Conclusión:** En la cohorte evaluada se presentan valores conocidos respecto a género y factores de riesgo de reinfección por VHC, apoyando la recomendación de, posterior al tratamiento, seguir regularmente con carga viral o PCR a población con alto riesgo de reinfección.

Genotipificación en muestras analizadas (n=14)

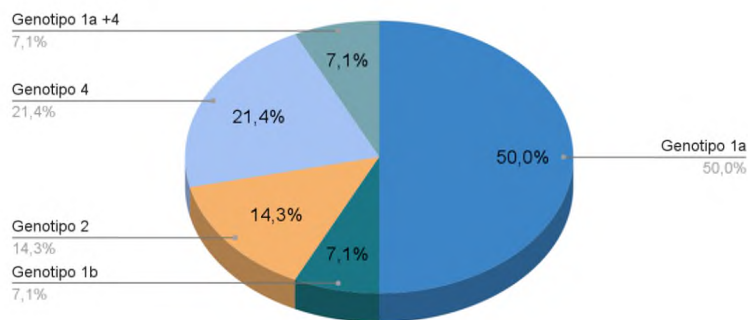


Figura 1: Genotipos aislados en las 14 muestras genotipificadas



**CARACTERÍSTICAS DEMOGRÁFICAS Y CLÍNICAS  
DE PACIENTES REINFECTADOS POR VHC EN EL  
POLICLÍNICO DE VIRUS  
HOSPITAL SALVADOR 2018-2024 N=11**

<b>Coinfección con VIH</b>		<b>N (%)</b>
sí		8 (72,72)
No		3 (18,18)
<b>Nacionalidad</b>		
1. Chile		6 (54,54)
2. Venezuela		3 (27,27)
3. Colombia		1 (9,1)
4. Perú		1 (9,1)
<b>Genotipo 1º Infección (7 muestras)</b>		
1a		3 (42,8)
4		2 (28,6)
2		1 (14,3)
1b		1 (14,3)
<b>Respuesta viral 24 semanas 1º infección (n=11)</b>		
TND		9 (81,8)
Sin dato		2 (18,2)

<b>Genotipo Reinfeción (7 muestras)</b>	
1a	4 (57,1)
4	1 (14,3)
2	1 (14,3)
1a + 4	1 (14,3)
<b>Respuesta viral a las 12 semanas reinfeción</b>	
TND	8 (72,7)
Pendiente	3 (27,3)

Figura 2: Características clínicas y demográficas de los pacientes reinfectedos por VHC