

105 TENDENCIAS DE HOSPITALIZACIÓN POR ENFERMEDAD INFLAMATORIA INTESTINAL EN CHILE 2014-2024

congastro2025-105

Rebolledo V.¹, Barra M.², Grandon F.², Navarrete A.², Barrera F.^{2, 1} Departamento de Medicina Interna, Pontificia Universidad Católica de Chile.² Departamento de Gastroenterología, Pontificia Universidad Católica de Chile.

INTRODUCCIÓN: La enfermedad inflamatoria intestinal (EII) ha tenido una carga creciente a nivel global. En Chile, los registros administrativos permiten evaluar su carga hospitalaria y la evolución temporal de esta. **OBJETIVOS:** Describir la epidemiología de las hospitalizaciones por EII en Chile entre 2014 y 2024. **MÉTODOS:** Estudio descriptivo de egresos nacionales del DEIS. Casos con diagnóstico principal por EII según CIE-10. Se calcularon frecuencias, tasas, letalidad y distribución por edad y sexo. Análisis de tendencia con binomial negativa. **RESULTADOS:** Entre 2014-2024 se registraron 26.583 egresos por EII, aumentando de 2.031 a 3.107 (+52,96%), mientras que la tasa de hospitalizaciones aumentó de 11,4 a 15,5/100.000 hab (+35,96%). El 55,1 % correspondió a mujeres y la mayor carga se concentró en 20-39 años (40,5%), seguida de 40-59 años (26,0 %). La colitis ulcerosa fue el diagnóstico más frecuente (66,9 %), seguida por la enfermedad de Crohn (33,1%). La letalidad global fue de 0,45%, con un máximo de 0,88% en 2020. El análisis de tendencia con un modelo de binomial negativa mostró un aumento de 1,7% anual en los egresos absolutos, pero con un aumento en la tasa de 0,36% anual sin significancia estadística (p=0,77). **CONCLUSIÓN:** Entre 2014 y 2024 se observó un aumento de las hospitalizaciones por EII, sin un aumento significativo de la tasa poblacional. La letalidad global fue baja, con un pico relativo durante 2020. La carga se concentró principalmente en adultos jóvenes de 20 a 39 años, con predominio del sexo femenino y de la colitis ulcerosa.

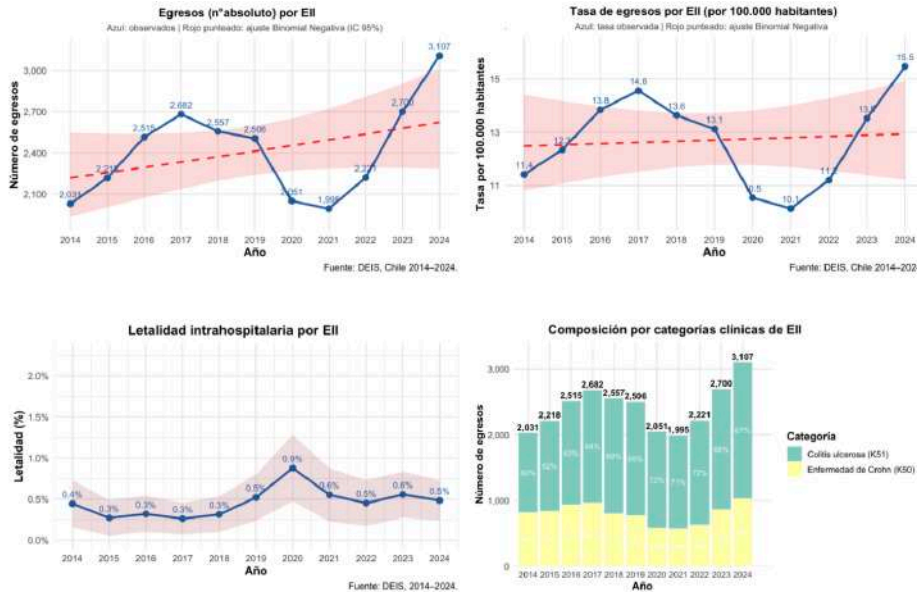


Figura 1. Hospitalizaciones por enfermedad inflamatoria intestinal (EII) en Chile, 2014–2024. *Arriba izquierda:* Número absoluto de egresos, con línea azul para valores observados y modelo de ajuste en rojo punteado. *Arriba derecha:* Tasa de egresos por 100.000 habitantes, con tasa observada en azul y modelo de ajuste en rojo punteado. *Abajo izquierda:* Letalidad intrahospitalaria (%) anual, con línea azul y banda de IC 95%. *Abajo derecha:* Composición de egresos según categoría clínica, con totales anuales y proporciones en cada barra. Fuente: DEIS, Chile 2014–2024.