

68 EGRESOS HOSPITALARIOS Y MORTALIDAD POR ENFERMEDADES HEPÁTICAS EN CHILE: ANÁLISIS Y TENDENCIAS 2014-2024

congastro2025-68

Rebolledo V.¹, Chacón D.², Parra-Valencia E.², Barrera F.². ¹ Departamento de Medicina Interna, Pontificia Universidad Católica de Chile. ² Departamento de Gastroenterología, Pontificia Universidad Católica de Chile.

INTRODUCCIÓN: Las enfermedades hepáticas (EH) son una causa relevante de hospitalización y mortalidad en Chile. El análisis de egresos hospitalarios permite cuantificar una parte de su impacto. **OBJETIVOS:** Describir la epidemiología de los egresos por EH en Chile entre 2014 y 2024. **MÉTODOS:** Estudio descriptivo de egresos nacionales del DEIS. Casos con diagnóstico principal por EH según CIE-10. Se calcularon frecuencias, tasas, letalidad y distribución por edad y sexo. Análisis de tendencia con binomial negativa. **RESULTADOS:** Entre 2014-2024 se registraron 111.909 egresos por EH, aumentando de 9.790 a 11.032 (+12,7%). La tasa de hospitalizaciones se mantuvo estable en torno a 55/100.000 hab. El 58,6 % correspondió a hombres y la mayor carga se concentró en 60-79 años (45,4%), seguida de 40-59 (35,8%). Los diagnósticos más frecuentes fueron insuficiencia hepática (24,7 %) y hepatitis alcohólica (19,6 %). La letalidad global fue de 13,1%, con un máximo de 14,0 % en 2021 y un marcado gradiente etario: 2,4% en 0-19 años, 6,4% en 20-39 años, 12,7% en 40-59 años, 14,1% en 60-79 años y 19,3% en mayores de 80 años. El análisis de tendencia con un modelo de binomial negativa mostró un aumento significativo del número de egresos absolutos (+1,06%/año, IC 95% +0,24 a +1,90%), pero el análisis de tendencia de la tasa poblacional no mostró este efecto (-0,27%, IC95% -1,16 a +0,64%). **CONCLUSIÓN:** Entre 2014 y 2024 se observó un aumento en las hospitalizaciones de causa hepática, sin un cambio significativo en la tasa poblacional, y con una carga que se concentra en hombres y adultos mayores.

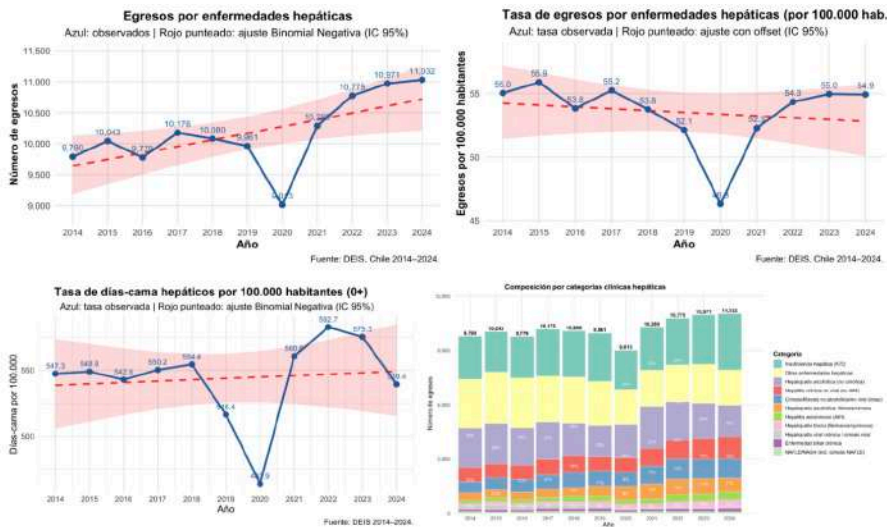


Figura 1. Tendencias de egresos hospitalarios por enfermedades hepáticas en Chile, 2014–2024. Arriba izquierda: número absoluto de egresos; arriba derecha: tasa de egresos por 100.000 habitantes; abajo izquierda: tasa de días-cama hepáticos por 100.000 habitantes; abajo derecha: composición porcentual por categorías diagnósticas. Fuente: DEIS, Chile 2014–2024.