

84 EFECTO DE LA SARCOPENIA Y LA MIOESTEATOSIS EN LA SUPERVIVENCIA A LARGO PLAZO EN RECEPTORES DE TRASPLANTE HEPÁTICO

congastro2025-84

Benítez C.¹, Ayares G.¹, Hernández M.¹, Besa C.¹ ¹Departamento de Gastroenterología, Escuela de Medicina, Pontificia Universidad Católica de Chile, Santiago, Chile.

INTRODUCCIÓN: La sarcopenia y la mioesteatosis son alteraciones musculares frecuentes en pacientes con cirrosis candidatos a trasplante hepático (TH), asociadas a mayor morbimortalidad. Su impacto en la supervivencia post-TH en nuestra población no ha sido completamente caracterizado. **OBJETIVOS:** Evaluar el efecto de la sarcopenia, la mioesteatosis y su coexistencia sobre la supervivencia y evolución clínica de receptores de TH. **MÉTODOS:** Cohorte retrospectiva de adultos sometidos a TH (2016-2022). Se incluyeron trasplantes con TAC pre-TH (± 2 meses). Sarcopenia se definió por índice del psoas (PMI $< 4,9 \text{ cm}^2/\text{m}^2$ hombres; $< 3,9$ mujeres) y mioesteatosis por densidad muscular del psoas (PMD $< 37,5 \text{ HU}$). Se analizaron mortalidad a 24, 48, 71 y > 200 semanas, además de hospitalización y estancia en UCI. Se aplicó Kaplan-Meier y regresión de Cox multivariada.

RESULTADOS: Se incluyeron 111 pacientes: 63 sin alteraciones, 9 con sarcopenia, 22 con mioesteatosis, 17 con ambas. La mortalidad a 72 semanas fue 3,2%, 22%, 27% y 47% respectivamente ($p < 0,001$). En el análisis multivariado, la mioesteatosis se asoció a mayor mortalidad (HR 9,7; IC95% 2,64-36; $p < 0,001$), mientras que la sarcopenia no fue significativa. La hipertensión post-TH también aumentó riesgo (HR 3,2; $p = 0,038$). **CONCLUSIÓN:** La mioesteatosis, sola o combinada con sarcopenia, es un predictor independiente de mortalidad y peor evolución post-TH. Su evaluación sistemática en la práctica clínica podría optimizar la selección y manejo de candidatos a trasplante.

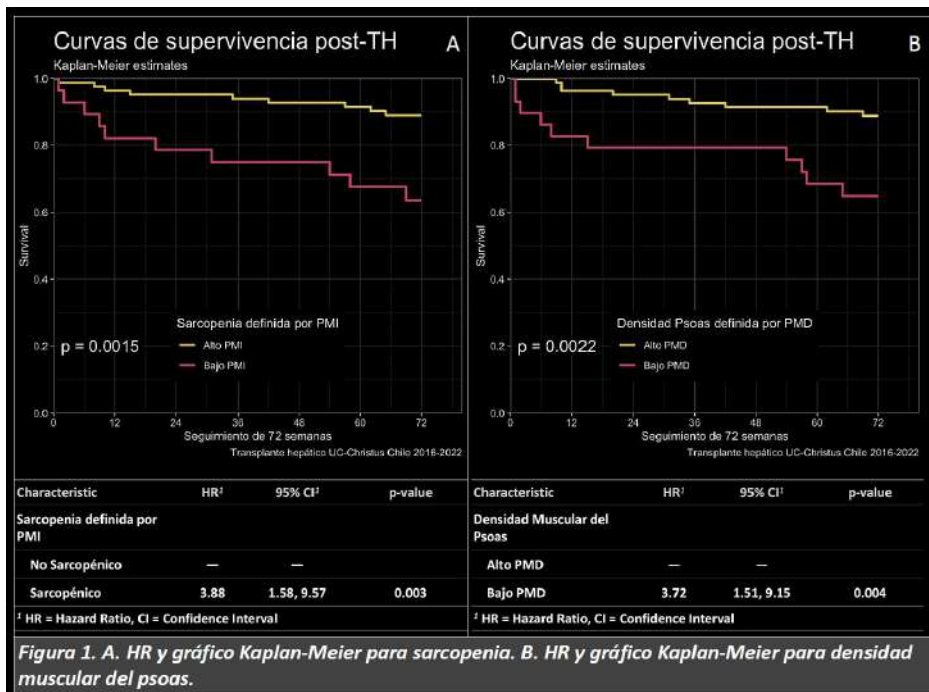


Tabla 3. Análisis de regresión de Cox univariado y multivariado de factores de riesgo para la supervivencia post-trasplante

Variable	HR (IC 95%) Univariado	Valor p	HR (IC 95%) Multivariado	Valor p
Sarcopenia*	4 (1.6 – 10)	0.003	1.5 (0.53 – 4.4)	0.43
Mioesteatosis*	7.1 (2.5 – 20)	<0.001	9.7 (2.64 – 36)	<0.001
Edad al TH	1 (0.97 – 1.1)	0.301		
IMC	0.92 (0.83 – 1)	0.159		
HTA post TH*	3.1 (1.1 – 9.1)	0.039	3.2 (1.06 – 9.4)	0.038
DM post TH	3.4 (0.97 – 12)	0.057		
MELD-Na	0.99 (0.89 – 1.1)	0.77		